



# **L'outil Gr@ce**

**Géo-référencement et recensement  
des communications électroniques**

*26.05.2011*





# Présentation

- *L'historique de Gr@ce*
- *Gr@ce aujourd'hui c'est ...*
- *Et de demain ce sera...*





## L'historique de Gr@ce

### Les SIG comme **outils** stratégiques pour **l'aménagement numérique du territoire ?**

*A destination des différents gestionnaires de voirie et porteurs de projets FTTH*

**Limiter les coûts** pour le déploiement du  
**très haut débit**

Grâce à :  
la connaissance de l'existant  
**la réalisation de Schéma d'Ingénierie**  
**le recensement de nouvelles infrastructures**

**L'échelle régionale** comme niveau minimal  
de cohérence (**mutualisation,**  
**péréquation, appétence**)

Pour une  
**gestion**  
**coordonnée**  
**Gr@ce**



## L'historique de Gr@ce

Un **outil** à disposition des collectivités pour **améliorer la gestion des réseaux télécoms** et favoriser la **compétitivité des territoires**?

**G** éoréférencement et

**R** ecensement

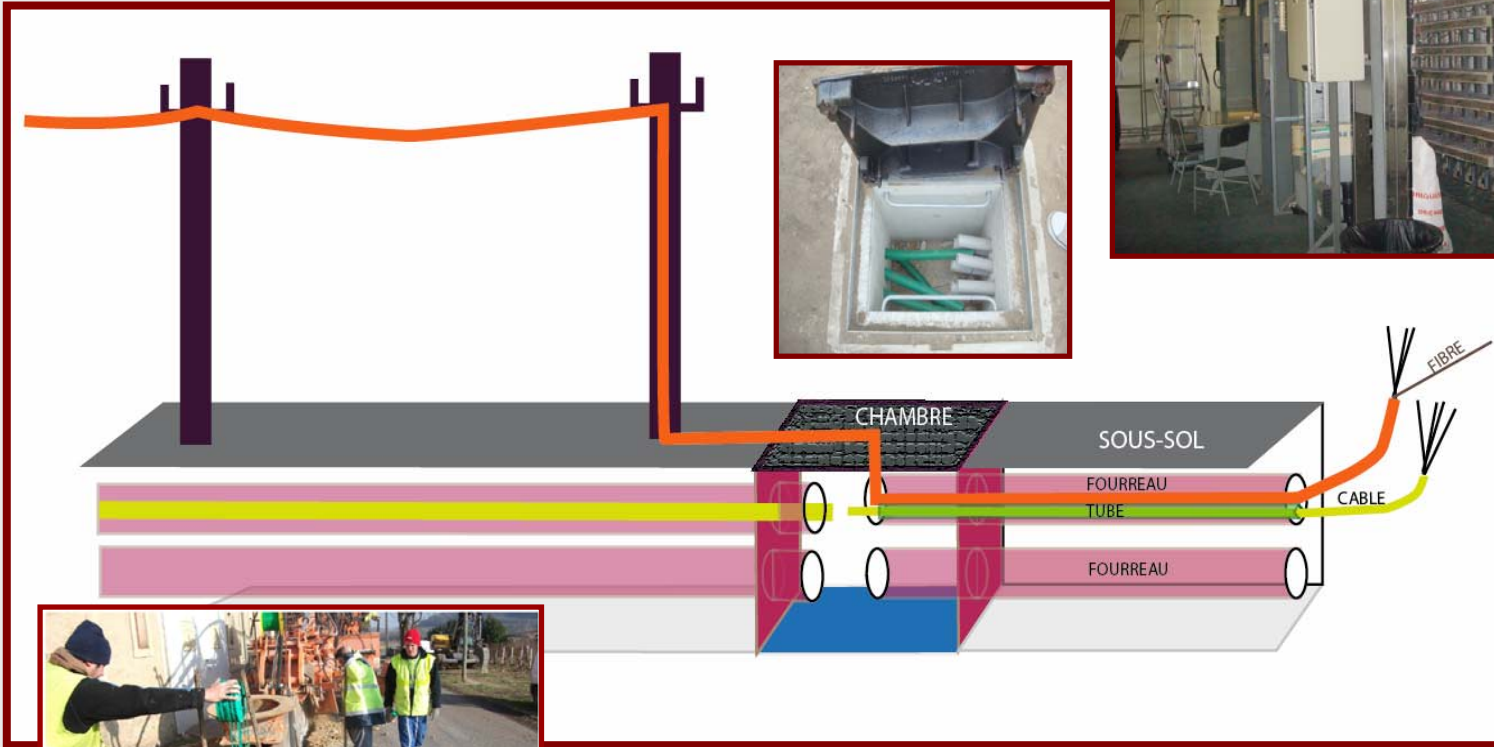
**@** quitain des infrastructures de

**C** ommunications

**E** lectroniques



# L'historique de Gr@ce



ARTERES

NOEUDS

TRANCHEE



# L'historique de Gr@ce



TRANCHEE

Définition  
d'un réseau

ARTERES

NOEUDS



Réalité terrain

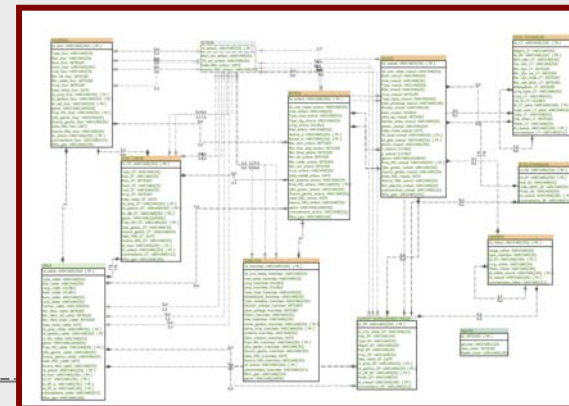
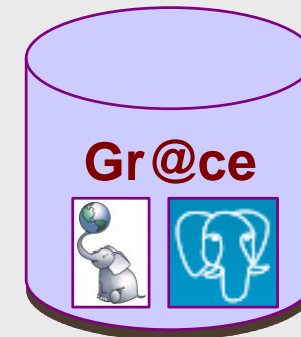
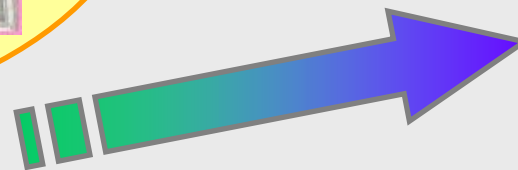
Projets des Collectivités

Retours d'expérience  
Sociétés génie-civil  
Opérateurs

Des données stockées dans un format :

- \* Évolutif
- \* Standardisé

pour garantir leur pérennité, faciliter les échanges et l'exploitation.



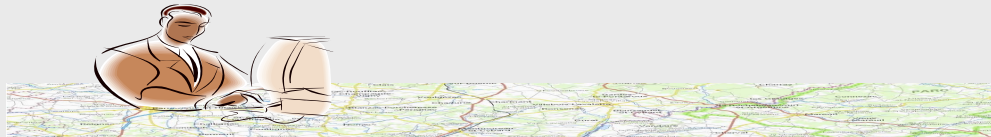


# L'historique de Gr@ce

1

Préconisations

Artere\_geo  
Noeud\_geo  
Tranche\_geo



SIG (Local)

SQL-SGBDR

Viewer web



OpenLayers



Upload  
HTTP

2



Intégration (ETL)/  
Traitement

talend\*  
open data solutions

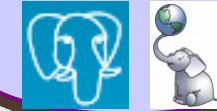
3

Extraction  
Ou  
WFS-T

Diffusion  
Web

4

Gr@ce



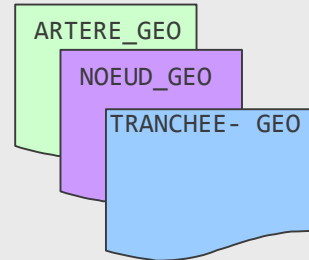
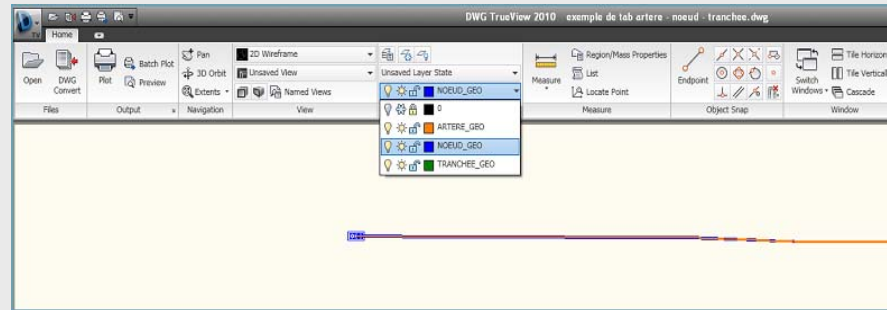
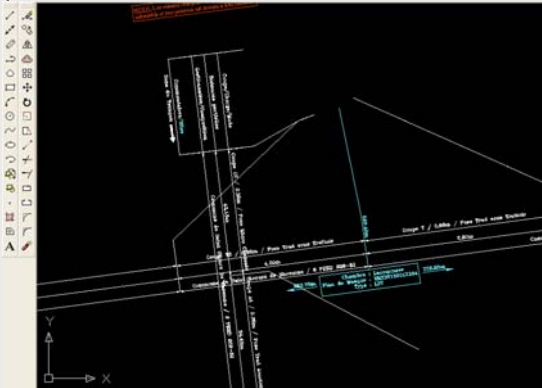
Base de données  
PostgreSQL /  
PostGIS



# L'historique de Gr@ce

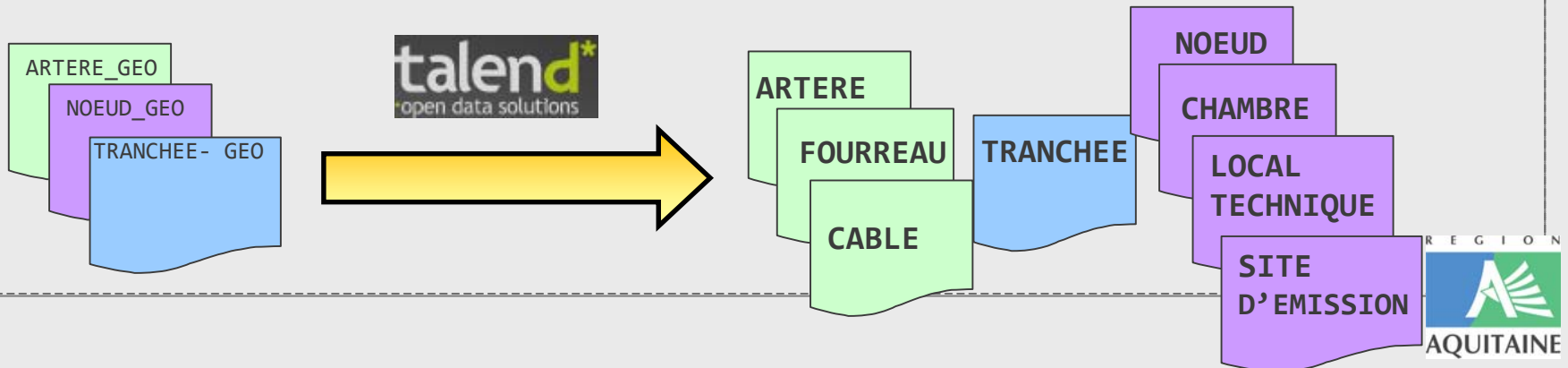
1

*Définir raisonnablement de nouveaux formats de livrables*



3

*Développer une 'moulinette' entre Les fichiers Livrés et La Base Gr@ce*





# L'historique de Gr@ce

1

Préconisations

Artere\_geo  
Noeud\_geo  
Tranche\_geo



SIG (Local)



SQL-SGBDR



Viewer web

OpenLayers



Upload  
HTTP

2

Extraction  
Ou  
WFS-T

Diffusion  
Web

Intégration (ETL)/  
Traitement

talend\*  
open data solutions

4

Gr@ce

Base de données  
PostgreSQL /  
PostGIS

3



# Aujourd'hui Gr@ce c'est ...

Technique : [grace.aquitaine.fr](http://grace.aquitaine.fr) + Documents

-> Démo en ligne

-> Ajouts :

- \* VGA - pose de fourreaux en attente
- \* Gironde Numérique - les DOE du partenariat public-privé
- \* Dax - le raccordement de NRA-ZO
- \* Schémas d'ingénierie: Landes, Dordogne, CC Lacq...

**Connectez vous**

Bienvenue,  
Pour accéder au service Gr@ce, connectez-vous ci-dessous :

Vous ne possédez  
Nom, Fonction, Col  
Pour accéder à la vi

Je suis connecté

**Bienvenue admin.**

Pour accéder à la visionneuse  
utilisateurs Gr@ce de PIGMA  
cliquez ici:

Pour envoyer de nouvelles  
données dans la base de  
données Gr@ce cliquez ici:

Pour télécharger votre propre  
base de données Gr@ce  
cliquez ici:

Gr@ce - Photos issues de cet [album](#) dans [Flicker](#) (Licence CC)

**Couches**

- Réel
  - NOEUD\_GEO
  - ARTERE\_GEO
  - TRANCHEE\_GEO
- Schema d'ingénierie
  - NOEUD\_GEO
  - CHAMBRE
  - LOCAL TECHNIQUE
  - TRANCHEE\_GEO
  - ARTERE\_GEO
- 47-2009.0470-6385.L...
- BATI\_INDIFFERENCIE

**Identifier les résultats**

Donnée	Valeur
AR_LONG	50,92
AR_OCCP	0
AR_PRO_MD	VGA
AR_QUT_GEO	2
AR_SRC_GEO	EUROVIA
AR_TYP_IMPL	SOUTERRAIN
AR_TYP_LGQ	DISTRIBUTION
AR_VOIE	Rue Pasteur
COMMENT	
DATE_INST	07/2010
DIAM_CABLE	
DIAM_FOUR	42/45
DIAM_FST	
ETAT_CABLE	
ETAT_FOUR	5
ETAT_FST	
GEST_CABLE	
GEST_FOUR	VGA
GEST_FST	
ID_INSEE	157
NB_CABLE	
NB_FIBRE	
NB_FIB_LITL	
NB_FOUR	4
NB_FOUR_DIS	4
NB_FST	
NB_LITL	
NOEUD_A	22
NOEUD_B	24
PRO_CABLE	
PRO_FOUR	VGA
PRO_FST	
REF_PLANCHE	2
TYPE_CABLE	
TYPE_FOUR	LST
TYPE_FST	



## Aujourd'hui Gr@ce c'est ...

---



### Animation

- \* Le groupe de travail local PIGMA - Télécom
  
- \* Un relais
  - au groupe de travail SIG de l'ARF,
  - au futur groupe de travail SIG Avicca,
  - au suivi des évolutions législatives autour de la Connaissance des réseaux et du transfert des données opérateurs.



## Demain ce sera ...

### Une normalisation régionale

- \* Au niveau local:

Augmentation exponentielle des données intégrées dans Gr@ce au format du MCD

- \* Au niveau départemental:

Préconisations systématiques, dans les conclusions des SDTAN départementaux, de s'engager dans une dynamique globale de SIG Régional Télécom.

- \* Au niveau national:

Assurance du respect de la norme nationale définie par la Covadis.

### Un outil global libre et ouvert à

tous pour 2012

- \* Un portail complet de web-services

- \* Un module mobile de saisie terrain



**Merci**

*26.05.2011*

