

DIGIPOLIS 2011

# OSIRIS, UN OUTIL DE PREVENTION CONTRE LES INONDATIONS

FRANCOIS FERRANDON – EPAMA – 26/05/2011



Digipolis<sup>2011</sup>  
FORUM des solutions  
numériques  
au service des territoires

**DIGIPOLIS 2011**  
**OSIRIS, UN OUTIL  
DE PREVENTION  
CONTRE  
LES INONDATIONS**

1. L'EPAMA, EN BREF
2. OBJECTIFS
3. METHODOLOGIES
4. OUTILS: OSIRIS
5. EXERCICE ANNUEL DE GESTION DE CRISE

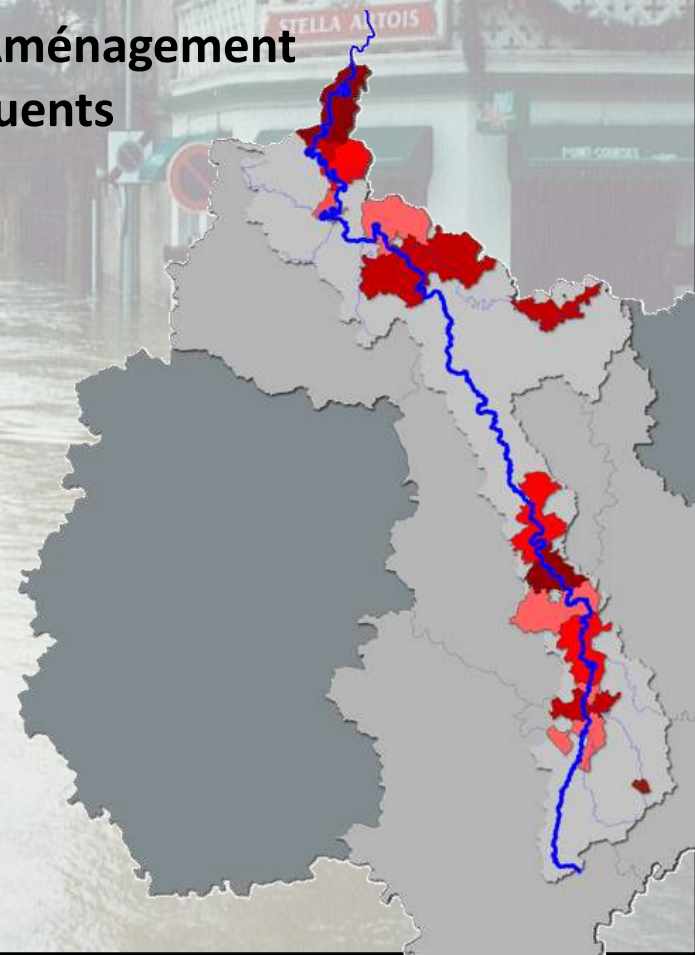


# 1. L'EPAMA, EN BREF (1/2)

✓ Etablissement Public d'Aménagement de la Meuse et de ses Affluents

✓ Syndicat mixte (Région, Département, Intercommunalité)

✓ Réalisation d'études, aménagements,...



**DIGIPOLIS 2011**

**OSIRIS, UN OUTIL  
DE PREVENTION  
CONTRE  
LES INONDATIONS**

# 1. L'EPAMA, EN BREF (2/2)

---

✓ Exemple de réalisation: la Zone de Ralentissement dynamique des crues de Mouzon (08)

1. L'EPAMA, EN BREF
2. OBJECTIFS
3. METHODOLOGIES
4. OUTILS: OSIRIS
5. EXERCICE ANNUEL DE GESTION DE CRISE



**DIGIPOLIS 2011**

**OSIRIS, UN OUTIL  
DE PREVENTION  
CONTRE  
LES INONDATIONS**

1. L'EPAMA, EN BREF
2. OBJECTIFS
3. METHODOLOGIES
4. OUTILS: OSIRIS
5. EXERCICE ANNUEL DE GESTION DE CRISE



## **2. OBJECTIFS, MISSIONS** (1/1)

---

- ✓ Renforcer la culture du risque inondation auprès des collectivités (élus, service technique)
  
- ✓ Fournir aux collectivités des outils d'aide à la décision en situation de crise (PCS, gestion en temps réel sur Osiris)

DIGIPOLIS 2011

## OSIRIS, UN OUTIL DE PREVENTION CONTRE LES INONDATIONS

1. L'EPAMA, EN  
BREF

2. OBJECTIFS

3. METHODOLOGIES

4. OUTILS: OSIRIS

5. EXERCICE  
ANNUEL DE  
GESTION DE  
CRISE



### 3. METHODOLOGIES (1/1)

1.

- **Identification** des collectivités soumises au risque inondation et du type d'appui souhaité (aide à la gestion de crise, réalisation des PCS, pose de repères de crues,...)

2.

- **Définition** de l'organigramme de crise (référent élu, référent OSIRIS,...)
- **Recensement** des enjeux, des moyens et des actions à mettre en œuvre

3.

- **Formations** aux outils d'aide à la gestion de crise (Osiris, InfoMeuse,...)

4.

- **Validation** des données et des acquis via un exercice annuel de gestion de crise
- **Validation** du PCS

**DIGIPOLIS 2011**  
**OSIRIS, UN OUTIL  
DE PREVENTION  
CONTRE  
LES INONDATIONS**

1. L'EPAMA, EN BREF
2. OBJECTIFS
3. METHODOLOGIES
4. OUTILS: OSIRIS
5. EXERCICE ANNUEL DE GESTION DE CRISE



## 4. OUTILS: OSIRIS (1/6)

The poster for OSIRIS Inondation features a central illustration of a large, stylized eye with a yellow iris and a blue pupil, set against a background of a flooded landscape with houses and trees. The text 'OSIRIS Inondation' is written in a large, white, serif font across the eye. Above the eye, the text 'Osiris Inondation, dispositif de planification de crise' is written in a white, sans-serif font. At the bottom, two blue circular buttons contain the text 'Préparer la crise' and 'Gérer la crise'. The poster also includes logos for the French Republic, the Loire Department, and the European Union, along with the text 'Ce projet a été cofinancé par l'Union européenne - Fonds européen de développement régional'.

DIGIPOLIS 2011

## OSIRIS, UN OUTIL DE PREVENTION CONTRE LES INONDATIONS

1. L'EPAMA, EN BREF
2. OBJECTIFS
3. METHODOLOGIES
4. OUTILS: OSIRIS
5. EXERCICE ANNUEL DE GESTION DE CRISE



## 4. OUTILS: OSIRIS (2/6)

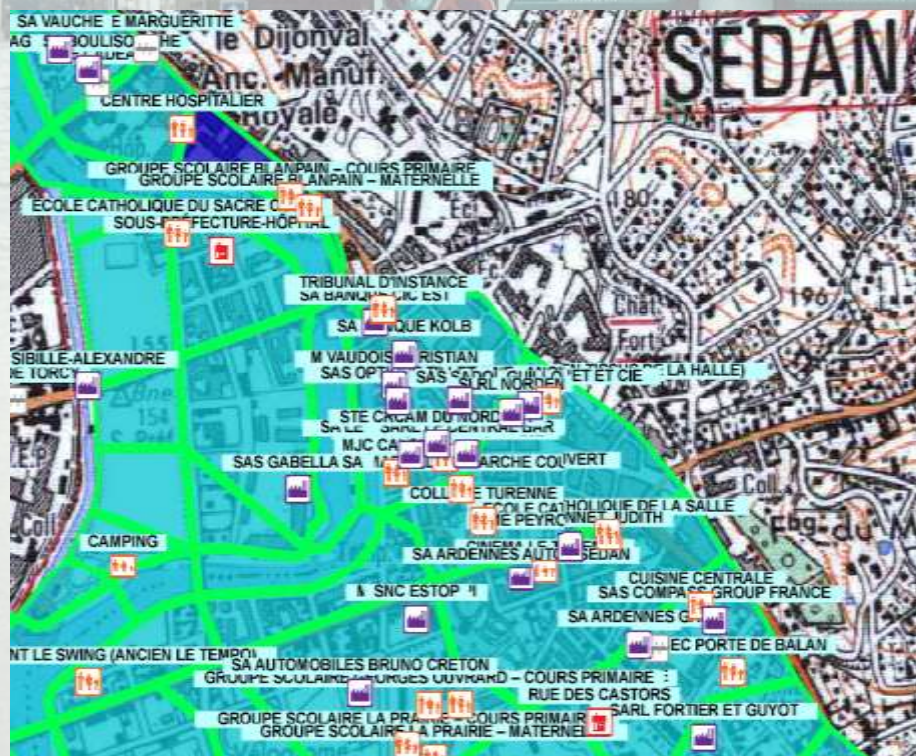
### • Recensements des données

- les enjeux vulnérables (routes, bâtiments...)

- les actions à mettre en œuvre

- les moyens disponibles (humains, matériels)

### A. Préparer la Crise – Actions des collectivités



**DIGIPOLIS 2011**  
**OSIRIS, UN OUTIL  
DE PREVENTION  
CONTRE  
LES INONDATIONS**

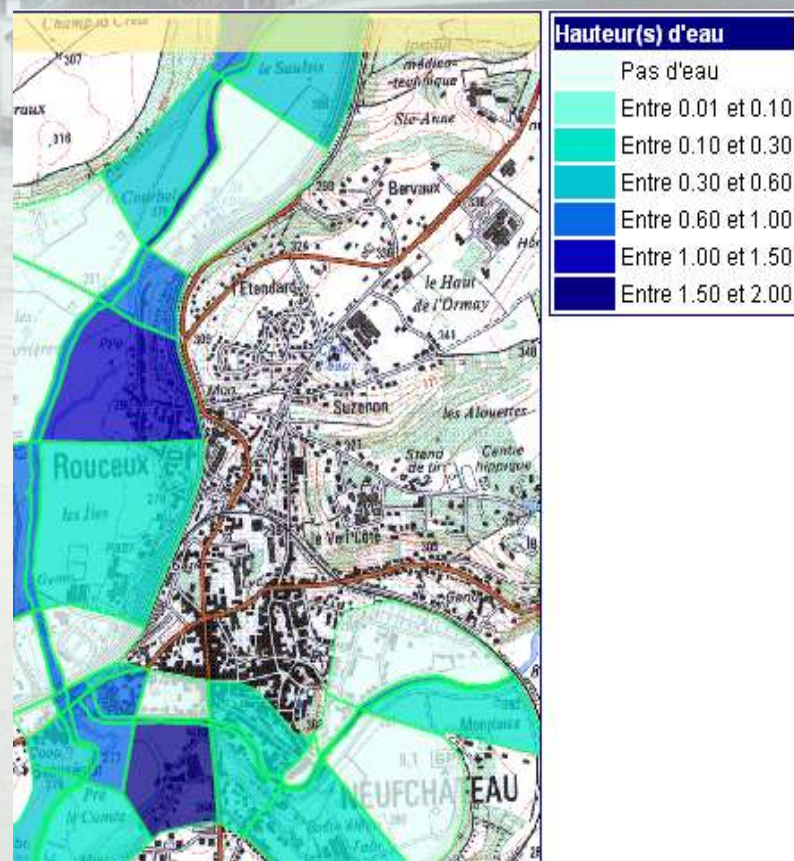
1. L'EPAMA, EN BREF
2. OBJECTIFS
3. METHODOLOGIES
4. OUTILS: OSIRIS
5. EXERCICE ANNUEL DE GESTION DE CRISE



## 4. OUTILS: OSIRIS (3/6)

### A. Préparer la Crise – *Actions de l'EPAMA*

- Intégration des données des collectivités
- Intégration du modèle hydraulique
- Intégration des scénarios d'inondation



**DIGIPOLIS 2011**  
**OSIRIS, UN OUTIL**  
**DE PREVENTION**  
**CONTRE**  
**LES INONDATIONS**

1. L'EPAMA, EN BREF
2. OBJECTIFS
3. METHODOLOGIES
4. OUTILS: OSIRIS
5. EXERCICE ANNUEL DE GESTION DE CRISE



# 4. OUTILS: OSIRIS (4/5)

## A. Préparer la Crise – Résultats

### Plan Communal de Sauvegarde (volet inondation)

**Clemenceau - Evacuation des habitations** **C**

---

**Identification de l'action**

**Nom :** Clemenceau - Evacuation des habitations  
**Description :** -  
**Type :** Evacuation des personnes  
**Phase de déclenchement :** Pendant la montée de crue  
**Durée :** 08:00-00  
**Secteur géographique :** -  
**Type de localisation :** -

---

**Responsable de l'action**

**Personne responsable de l'action :** WELTER, Christine<sup>[141]</sup>  
**Cellule responsable de l'action :** -

---

**Détails de l'action**

---

**Moyens et actions associés**

**Moyens humains :** -  
**Moyens matériels :**

Nom	Adresse la réponse habituel de ...
Barges 5 places Tiber <sup>[140]</sup>	

**Acteurs clés :** -

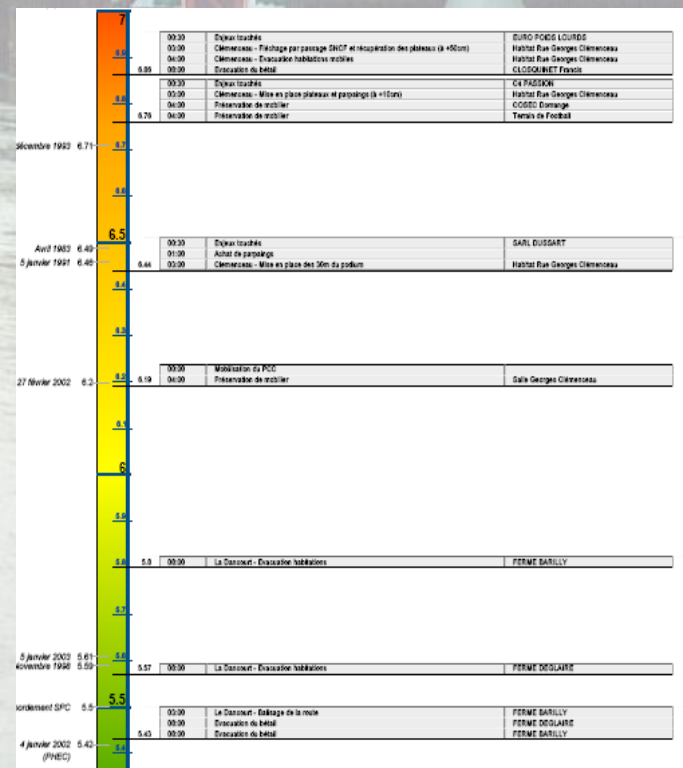
---

**Données de soutien en relation avec cette fiche**

**Liste des enjeux pour lesquels l'action est prévue :**

Nom	Niveau d'enjeu
Habitat Rue des Jeuguilles <sup>[142]</sup>	MFort
Habitat Rue des Perceps <sup>[143]</sup>	MFort
Habitat Rue des Charbonniers <sup>[144]</sup>	MFort
Habitat Rue des Gousses <sup>[145]</sup>	MFort
CLOUQUINET Françoise <sup>[141]</sup>	MFort

### Echelles d'Actions



**DIGIPOLIS 2011**  
**OSIRIS, UN OUTIL**  
**DE PREVENTION**  
**CONTRE**  
**LES INONDATIONS**

1. L'EPAMA, EN BREF
2. OBJECTIFS
3. METHODOLOGIES
4. OUTILS: OSIRIS
5. EXERCICE ANNUEL DE GESTION DE CRISE



## 4. OUTILS: OSIRIS (5/6)

### B. Gérer la Crise – les bulletins de crue

Données prévues ou mesurées, intégrées à la main ou par import automatique via internet

Episode en cours : Crue de décembre 2001 - Bulletins 1, 2, 3 et 4

Tableau de bord Episode de crue Bulletin Scénario Plan d'action Carte

Edition du bulletin 'Bulletin du 30/12/2001 à 10:00'

Date de création 30/12/2001 Heure 10:00

Auteur

Description

Origine

Valeurs à l'échelle 'Echelle locale de Saint Mihiel (Pont) (Gestion de crise)'

	date	heure	valeur

Valeurs à l'échelle 'Echelle d'Annance de Crue de Commercy'

Utiliser la loi :

	date	heure	valeur

Valeurs à l'échelle 'Echelle d'Annance de Crue de Saint Mihiel'

Utiliser la loi :

	date	heure	valeur
Observée	29/12/2001	14:00	1.8
Observée	29/12/2001	16:00	1.98
Observée	29/12/2001	18:00	2.13
Observée	29/12/2001	22:00	2.38
Observée	30/12/2001	06:00	2.55
Observée	30/12/2001	10:00	2.58
Prévue	31/12/2001	06:00	2.7
Prévue	31/12/2001	12:00	3

Synthèse

Hauteur de l'échelle (en m)

Couleur du bulletin précédent

**DIGIPOLIS 2011**  
**OSIRIS, UN OUTIL**  
**DE PREVENTION**  
**CONTRE**  
**LES INONDATIONS**

# 4. OUTILS: OSIRIS (6/6)

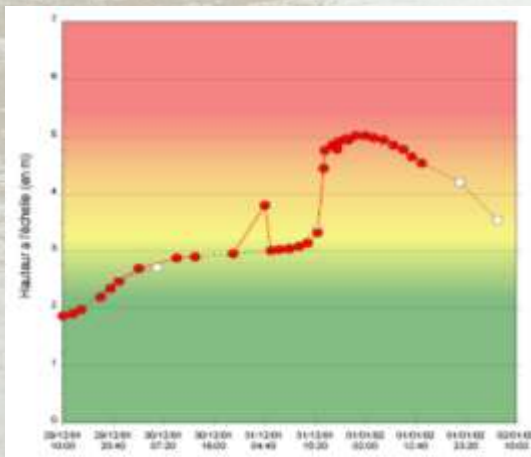
## B. Gérer la Crise – le tableau de bord

1. L'EPAMA, EN BREF
2. OBJECTIFS
3. METHODOLOGIES
4. OUTILS: OSIRIS
5. EXERCICE ANNUEL DE GESTION DE CRISE



Les indicateurs de gestion de crise:

- ✓ Carte des enjeux touchés
- ✓ Plan d'action en temps réel
- ✓ Evolution de la courbe de hauteur à l'échelle



Plan d'action

Plan d'action en cours

Suivi des actions

Actions à déclencher

Enjeu touché	Secteur	Niveau d'attente	Action	Durée	Date début	Date fin	Suivi
Ecole Pasteur	Rive droite nord	2: Alerte	Ecole Pasteur: Evacuation et fermeture	03:30:00	31/12/2001 10:30:00	31/12/2001 20:00:00	Lancée
Camping municipal	Les avits	2: Alerte	Camping: Evacuation et fermeture	03:00:00	31/12/2001 20:00:00	31/12/2001 20:00:00	A lancer
Port de plaisance	La Saucy	2: Alerte	Port: Evacuation des plaisanciers	02:30:00	31/12/2001 20:00:00	31/12/2001 20:00:00	A lancer
Zone lotissement Maure	Les avits	2: Alerte	Zone: Mise en sécurité des produits	02:30:00	31/12/2001 20:00:00	31/12/2001 20:00:00	A lancer

DIGIPOLIS 2011

## OSIRIS, UN OUTIL DE PREVENTION CONTRE LES INONDATIONS

1. L'EPAMA, EN  
BREF

2. OBJECTIFS

3. METHODOLOGIES

4. OUTILS: OSIRIS

5. EXERCICE  
ANNUEL DE  
GESTION DE  
CRISE



# 5. EXERCICE ANNUEL DE GESTION DE CRISE

## Méthodologie global d'un Exercice OSIRIS inondation

1.

- **Identification des collectivités** pouvant participer à l'exercice, et définition de leurs objectifs
- **Pré-requis:** Avoir une base de données Osiris à jour et être formé au logiciel

2.

- **Définition du scénario d'inondation** et des bulletins de crue
- **Définition de l'outil de diffusion** (fax, mail, site internet...)
- **Mise en place d'une équipe d'observateurs et d'un planning d'intervention** auprès des collectivités participantes

3.

- **JOUR J:**
  - Supervision du déroulement de l'exercice via les observateurs
  - Accompagnement et support auprès des collectivités en difficultés

4.

- **Retour d'expérience**
  - Analyse des compte-rendus REX envoyés par chaque collectivité et par les observateurs
  - Elaboration d'une synthèse de situation, globale et individuelle
  - Rédaction d'un plan d'actions à mener pour l'exercice suivant

DIGIPOLIS 2011

## OSIRIS, UN OUTIL DE PREVENTION CONTRE LES INONDATIONS

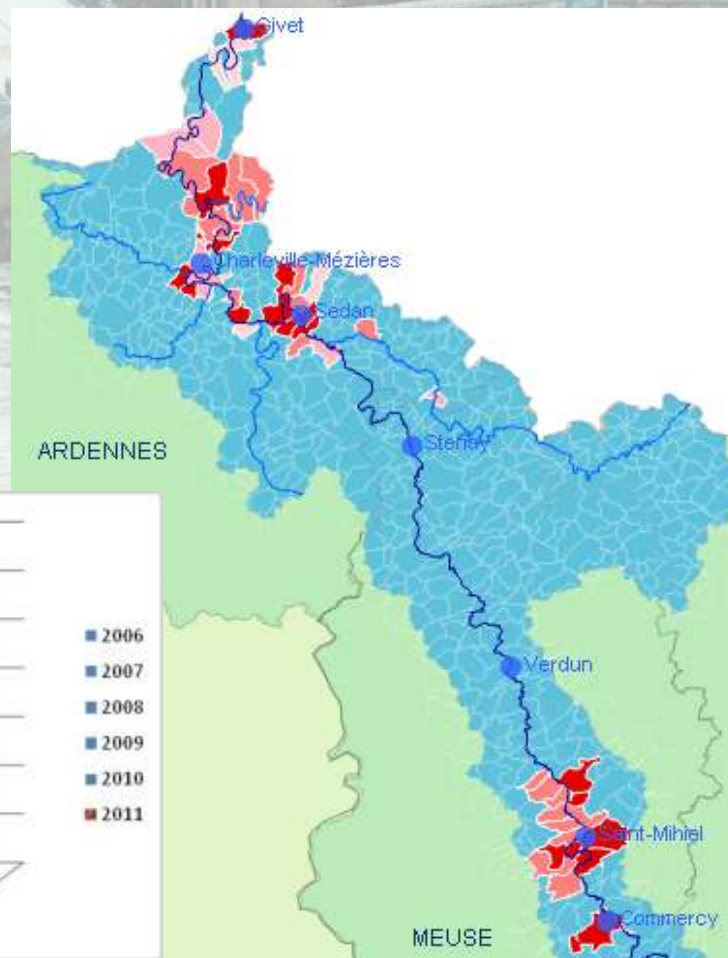
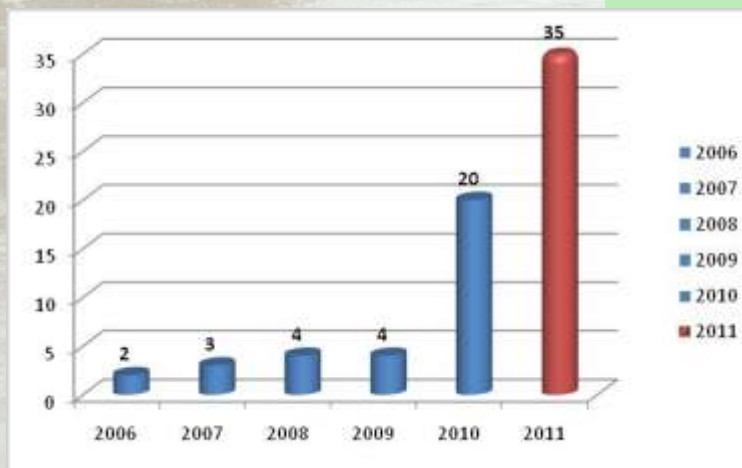
1. L'EPAMA, EN BREF
2. OBJECTIFS
3. METHODOLOGIES
4. OUTILS: OSIRIS
5. EXERCICE ANNUEL DE GESTION DE CRISE



# 5. EXERCICE ANNUEL DE GESTION DE CRISE

## Participation à l'Exercice inondation 2010

Forte progression du nombre  
de collectivités participant à  
l'Exercice



DIGIPOLIS 2011

## OSIRIS, UN OUTIL DE PREVENTION CONTRE LES INONDATIONS

1. L'EPAMA, EN  
BREF

2. OBJECTIFS

3. METHODOLOGIES

4. OUTILS: OSIRIS

5. EXERCICE  
ANNUEL DE  
GESTION DE  
CRISE



# 5. EXERCICE ANNUEL DE GESTION DE CRISE

La chaîne informationnelle de la Gestion de crise

**Données  
Vigicruves**

- Hauteurs d'eau observées
- Prévisions



**Outils et  
données  
hydrologiques**

- Modèle hydraulique casier
- Lois hauteur/hauteur
- Scénarios (Etats d'inondation)



**Données  
communales**

- Enjeux
- Moyens
- Actions



**Plan  
d'actions  
OSIRIS**

**DIGIPOLIS 2011**

**OSIRIS, UN OUTIL  
DE PREVENTION  
CONTRE  
LES INONDATIONS**

1. L'EPAMA, EN BREF
2. OBJECTIFS
3. METHODOLOGIES
4. OUTILS: OSIRIS
5. EXERCICE ANNUEL DE GESTION DE CRISE



## 5. EXERCICE ANNUEL DE GESTION DE CRISE

La réunion de Retour d'Expérience 2010 à Sedan (08)

Présence des collectivités (élus, service technique), du SDIS, des intercommunalités et des DDT.



**DIGIPOLIS 2011**  
**OSIRIS, UN OUTIL  
DE PREVENTION  
CONTRE  
LES INONDATIONS**

1. L'EPAMA, EN BREF
2. OBJECTIFS
3. METHODOLOGIES
4. OUTILS: OSIRIS
5. EXERCICE ANNUEL DE GESTION DE CRISE



## CONTACT

---



Site de l'EPAMA:

[www.epama.fr](http://www.epama.fr)

Site d'OSIRIS-Inondation:

[www.osiris-inondation.fr](http://www.osiris-inondation.fr)

### Les partenaires



**François FERRANDON (EPAMA):**

*Responsable des Systèmes d'Information*

[francois.ferrandon@epama.fr](mailto:francois.ferrandon@epama.fr)